

SCHOOL GUIDE 2021

北の杜に生かされる
こころは夢が育つ場所



山梨県立北杜高等学校

HOKUTO HIGH SCHOOL

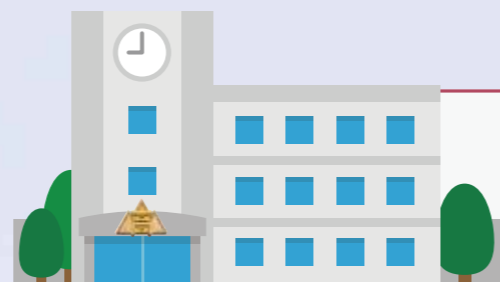


北杜高校は、普通科と総合 学科を併設する総合制高校です。

校訓

古教創真

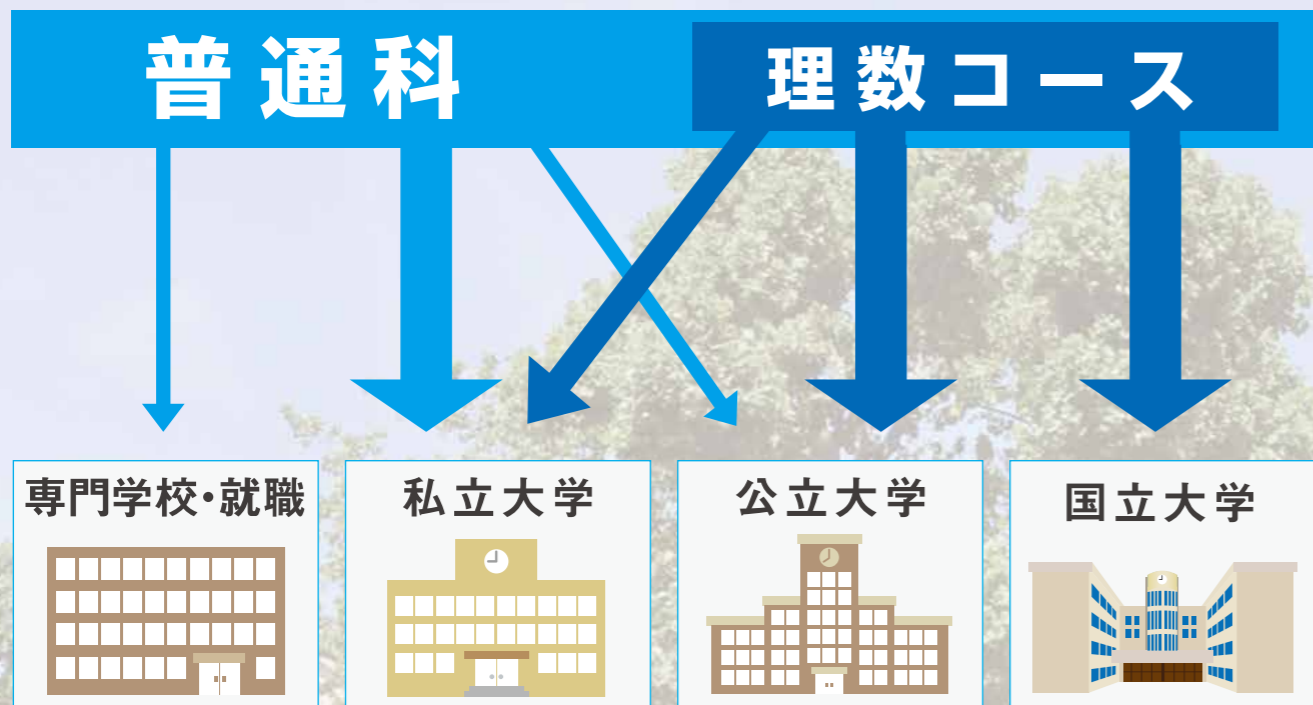
～古くからの教えを受け 継いで、真理を究め、新たなものを創り出すこと～



北杜高校

・少人数指導や丁寧な進路指導で
大学への進学を中心とする幅広い進路に対応

・学びたい科目を自分で選び、
充実したカリキュラムと施設で進学・就職に対応



普通科では、上級学校への進学を進路目標の中心に捉え、少人数指導や学びの時間（土曜講座）、夏季課外や春季特別講座など生徒一人ひとりの進路実現に向けた学習を行っています。国公立大学への進学を目指す文理高習熟コースの「理数コース」では、さらに質の高い学習を行っています。



Educational goals 教育目標

自己実現を目指すために

学ぶ意欲

+

問題解決能力

+

個性豊かな人間性

を養う

School image 目指す学校像

1

地域に根ざし、
地域に愛される、
通いたい、
通わせたい学校



2

生徒自らが
高みを目指す、
活力あふれた学校



3

学校と家庭、
地域、企業等との
連携・協働を
推進する学校



普通科のここが **スゴイ!!**

スゴイ!その1

大学進学者の
5人に1人が国公立大学へ

(昨年度実績)

最新学習支援ツール **Classi** を活用!



スゴイ!その2

理数コースは
4人に1人が国公立大学進学!

(昨年度実績)

手厚い指導で、3年間で大幅な学力UP!



スゴイ!その3

他の普通科高校にはない
多様な科目が学べる!

総合学科との連携科目を選択することも可能です。

例)「ビジネス実務」「簿記」「生活と福祉」

「手話講座」「中国語初級」「スペイン語初級」など



スゴイ!その4

生徒一人ひとりに
手厚い指導!

多くの科目で、1クラスを2パートに、あるいは2クラスを3パートに分けて少人数教育を実施しています。個々の生徒の状況に応じた丁寧な指導が受けられます。



普通科

General course

【大学への進学を中心とする幅広い進路選択に対応】

少人数教育による授業、土曜講座などの各種課外講座で大きく学力を伸ばします。二者面談、三者懇談、進路ガイダンスで「夢」の実現をサポートします。

本校には、普通教科に加えて、生物資源や環境工学、情報ビジネス、福祉といった幅広い分野の高い専門性をもった先生がいて、皆さんの多様な進路希望を生かすことができます。進路決定にあたっては全校体制でサポートしますので、専門性の高い指導を受けることができます。

生徒一人一人の
進路実現に向けて
きめ細かな指導を
しています。



▶【普通科の履修例】1年次は共通授業になります。

単位数	1	2	3	4	5	6	7	8	9	10	11	12	13	14	15	16	17	18	19	20	21	22	23	24	25	26	27	28	29	30	31	32
7年次	国語総合		世界史A		数学I		数学A		物理基礎		生物基礎		体育		保健		芸術		コミュニケーション英語I		英語表現I		家庭基礎		社会と情報		総探		LHR			

▶【私立大学経済学部で金融・流通を勉強したいAさんの履修例】

単位数	1	2	3	4	5	6	7	8	9	10	11	12	13	14	15	16	17	18	19	20	21	22	23	24	25	26	27	28	29	30
2年次	現代文B		古典B		日本史B		現代社会		数学II		選択数学II		化学基礎		体育		保健		芸術		コミュニケーション英語II		英語表現II		総探		LHR			

単位数	1	2	3	4	5	6	7	8	9	10	11	12	13	14	15	16	17	18	19	20	21	22	23	24	25	26	27	28	29	30
3年次	現代文B		古典B		国語表現		日本史B		日本史研究		現代社会研究		数学研究α(基礎)		体育		コミュニケーション英語III		英語表現II		選択ビジネス実務		総探		LHR					

普通科では、インターネットを活用した学習支援ツールを導入しています。



「Classi」とは、ベネッセホールディングスとソフトバンクの合弁会社Classi株式会社が提供する、「学校の授業・生徒指導」「生徒の学習」のための先生・生徒がつながるICTプラットフォームです。



本校普通科は、県下でもいち早くClassi(クラッシー)を導入し、活用をすすめてきました。先生から配信される学習教材や動画、WEBテストを活用したり、自分の学力に合ったドリルに取り組む、学習の記録をつけるなど、多くの機能が皆さんの学習を支援します。



普通科 理数コース

理系・文系のどちらにも対応!
国公立大学・私大上位校をめざす
本校のフラッグシップコースです。

手厚い
サポート!!

- ・ 宿泊学習会 (7月)
- ・ 理数コース集会 (年3回)
- ・ 校外学習 [大学見学・企業見学] (10月)
- ・ 登校学習会 (3月)



宿泊学習会 (7月)



▶【理数コースの履修例】1年次は共通授業になります。

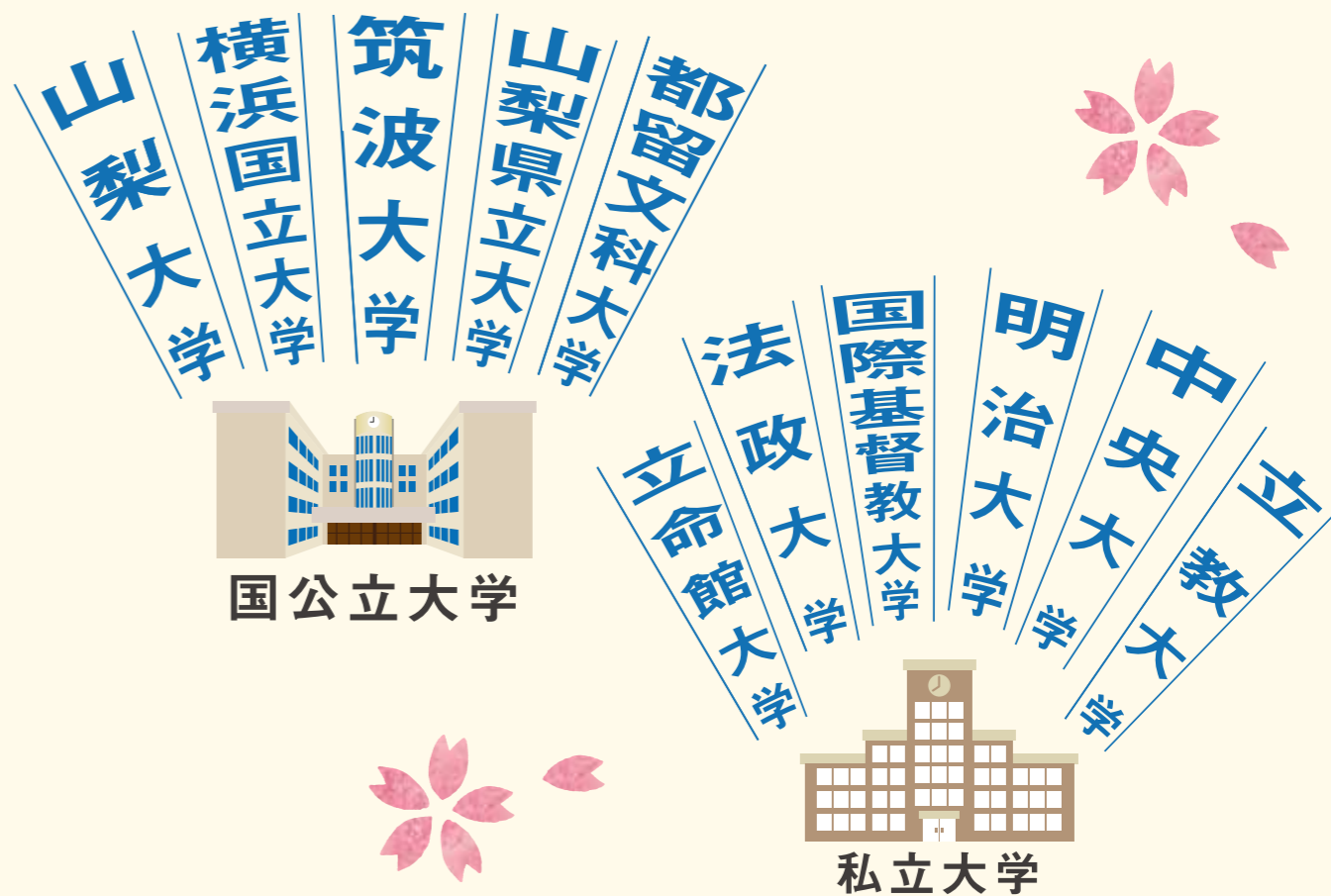
単位数	文/理	1	2	3	4	5	6	7	8	9	10	11	12	13	14	15	16	17	18	19	20	21	22	23	24	25	26	27	28	29	30	31	32
2 年次	文系	現代文B	現代社会																														
	理系			数学Ⅱ	数学B	体育	保健	コミュニケーション英語Ⅰ	英語表現Ⅱ	化学基礎	古典B	世界史/日本史	生物基礎	英語理解	総探	L	H	R															

単位数	文/理	1	2	3	4	5	6	7	8	9	10	11	12	13	14	15	16	17	18	19	20	21	22	23	24	25	26	27	28	29	30	31	32
3 年次	文系	現代文B																															
	理系		体育	コミュニケーション英語Ⅱ	英語表現Ⅱ	古典B	世界史/日本史	現代社会研究	数学研究α基礎	数学研究β	化学基礎	生物研究	英語理解	総探	L	H	R																



普通科卒業生合格大学

(過去3年間、過年度生を含む)



【合格大学一覧】

国公立大学

筑波大学 / 横浜国立大学 / 山形大学 / 島根大学 / 高知大学 / 横浜市立大学 / 前橋工科大学
長野県立大学 / 公立諏訪東京理科大学 / 長野大学 / 静岡文化芸術大学 / 群馬県立女子大学 / 山梨大学
山梨県立大学 / 都留文科大学

私立大学

国際基督教大学 / 明治大学 / 中央大学 / 法政大学 / 立教大学 / 立命館大学 / 成蹊大学 / 東洋大学
日本大学 / 駒澤大学 / 専修大学 / 工学院大学 / 神奈川大学 / 東海大学 / 東京経済大学 / 東京電機大学
東京農業大学 / 国土館大学 / 帝京大学 / 豊田工業大学 / 大妻女子大学 / 麻布大学 / 桜美林大学
立正大学 / 京都産業大学 / 大東文化大学 / 玉川大学 / 創価大学 / 拓殖大学 / 杏林大学 / 千葉工業大学
神奈川工科大学 / 相模女子大学 / 東京家政学院大学 / 日本社会事業大学 / 国際医療福祉大学 / 佐久大学
京都橘大学 / 産業能率大学 / 武蔵野大学 / 武蔵野音楽大学 / 昭和大学 / 酪農学園大学 / 高崎健康福祉大学
関東学院大学 / 駿河台大学 / 白鷗大学 / 松本大学 / 和光大学 / 明星大学 / 日本体育大学 / 大阪体育大学
東京女子体育大学 / 聖隷クリストファー大学 / 群馬パース大学 / 嘉悦大学 / 静岡福祉大学
静岡理工科大学 / 日本福祉大学 / 洗足学園音楽大学 / 健康科学大学 / 帝京科学大学 / 山梨英和大学
山梨学院大学 など

総合学科

Comprehensive course

徹底解説!

学びたい科目を自分で選べる!
進学・就職どちらにも
対応できるカリキュラム!

幅広い学びの場
個性が
発揮できる
学びの場

進路を見据えた
選択科目

入学後、体験授業を受けて系列やその選択科目を自分で決められる。少人数授業等できめ細かい指導を受けられる。

資格・検定の
取れる専門性

専門教科と普通教科の教員が相互に乗り入れて約60種の資格や検定が取れ、就職・進学に有利になる。



地域交流からの学び

系列で学んだ内容で生徒が企画したことをフェスタ(収穫祭)で地元の方々に提供し喜んでもらう。

北杜市や地元企業と
連携授業

北杜市と連携協定を結んで、市役所や地元企業と一緒に授業や商品開発をし、環境地域の特色について考える。



Biological resource series

生物資源系列

POINT
01食と農に関する
幅広い学び

約9.5haの広大な農場で、草花、野菜、果樹をはじめ、幅広く農業の基本的な知識、技能を学び、国家試験にも挑戦することができます。

POINT
02生きる力や
豊かな心を育む

農作物の栽培を通して生命を大切にする心を育み、生き物と自然を相手にするため、自ら考え判断する力が身に付き、問題解決能力を養うことができます。

POINT
03地域と連携した
実践的な学習

「フェスタ杜のきらめき」(収穫祭)や、地元小学校との交流、日野春駅の飾花や学校林での環境教育を通じて地域社会に貢献する態度を養います。

取得可能な
検 定 試 験

- 園芸装飾技能士3級
- フラワー装飾技能士3級
- マイクロソフトオフィススペシャリストExcel2016
- 日本農業技術検定3級 等

生物資源系列のカリキュラムモデル

単位数	1	2	3	4	5	6	7	8	9	10	11	12	13	14	15	16	17	18	19	20	21	22	23	24	25	26	27	28	29	30	
2 年次	現代文B	数学Ⅱ	生物基礎	体育	保健	ベーシックイングリッシュ	家庭総合	農業と環境	草花Ⅰ	食品製造Ⅰ	フラワーデザインⅠ	農業情報処理	ガーデンデザイン	総探	LHR																
※普通科目が14単位																															
3 年次	現代文B	現代社会	体育	英語表現Ⅰ	課題研究	草花Ⅱ	植物バイオ	作物	食品製造Ⅱ	フラワーデザインⅡ	グリーンライフ	職業ライセンス	地域と観光	総探	LHR																
※普通科目が8単位																															

Environmental engineering series
環境工学系列



POINT
01

環境工学の学びは多彩

建設・造園・農業・自然(森林)ものづくり(木材加工・溶接)等、体験できることは様々。資格もたくさん取得できます。卒業後、どの道に進むかは君次第。君の未来も大きく広がる。

POINT
02

生の現場を体験できる

山梨県建設業協会のバックアップ、山梨県緑化推進機構による緑の募金事業活用で、現場実習や見学が充実している。生の体験で、君の特性を見極めよう。

POINT
03

学習内容を生かした進路選択

進学、就職ともに、高校の学習を生かせる進路先が豊富。学んだことを無駄にすることなくキャリア・アップしよう。

取得可能な
検定試験

- 2級土木施工管理技術検定(学科試験)
- ガス溶接技能講習、アーク溶接特別教育
- トレース技能検定(2級・3級)
- 小型移動式クレーン技能講習
- 車両系小型建設機械特別教育
- 危険物取扱者乙種4類等

環境工学系列のカリキュラムモデル

単位数	1	2	3	4	5	6	7	8	9	10	11	12	13	14	15	16	17	18	19	20	21	22	23	24	25	26	27	28	29	30	
2 年次	現代文B	数学II	生物基礎	体育	保健	ベーシックイングリッシュ	家庭総合	土木構造と力I	環境施工I	測量I	測量I(実習)	農業と環境	職業ライセンスI	緑化技術	総探	L	H	R													

※普通科目が14単位

単位数	1	2	3	4	5	6	7	8	9	10	11	12	13	14	15	16	17	18	19	20	21	22	23	24	25	26	27	28	29	30	
3 年次	現代文B	現代社会	体育	英語表現I	課題研究	土木構造と力II	環境施工II	水循環	測量II	測量II(実習)	造園計画	造園技術	職業ライセンスII	林産物利用	総探	L	H	R													

※普通科目が8単位

Welfare life design series
福祉ライフデザイン系列



POINT
01

介護福祉を学ぶ

人の尊厳を守り、自立した生活を支援するために必要な専門知識・介護やコミュニケーションの技術・福祉のこころを身につけます。介護施設などへの就職で求められる資格の取得を目指します。

POINT
02

家庭科を極める

検定上位級の合格を目指して練習や準備を重ねる中で、家庭科(食物調理・被服製作・保育)に関する技術を高め、それらを活用し、日常生活や人生をより良くしていくための知恵を身につけます。

POINT
03

未来につながる

少子高齢化や衣食住など日常生活に関わる課題を解決するためのヒントを学べます。専門職を目指す人だけでなく、誰にとっても、豊かな未来のデザインに繋がる学習ができます。

取得可能な
検定試験

- 介護職員初任者研修修了
- 手話技能検定
- 福祉住環境コーディネーター
- 全国高等学校家庭科 食物調理技術検定
- 全国高等学校家庭科 被服製作技術検定
- 全国高等学校家庭科 保育技術検定

福祉ライフデザイン系列のカリキュラムモデル(福祉コース)

単位数	1	2	3	4	5	6	7	8	9	10	11	12	13	14	15	16	17	18	19	20	21	22	23	24	25	26	27	28	29	30	
2 年次	現代文B	数学II	生物基礎	体育	保健	ベーシックイングリッシュ	家庭総合	こころからの理解	介護福祉基礎	社会福祉基礎	食物I	子どもの発達と保育	ファッション造形基礎	手話講座I	総探	L	H	R													

※普通科目が14単位

単位数	1	2	3	4	5	6	7	8	9	10	11	12	13	14	15	16	17	18	19	20	21	22	23	24	25	26	27	28	29	30	
3 年次	現代文B	現代社会	体育	英語表現I	コミュニケーション技術	介護総合演習	生活支援技術	食物II	リビングデザイン	子ども文化	手話講座II	音楽一般	課題研究	総探	L	H	R														

※普通科目が8単位

Comprehensive information business series
総合情報ビジネス系列

食杜▲北杜



POINT
01

商品開発

北杜市内の地域資源を活用し、地元事業者と一体となり、高校生の目線で考えた商品開発を授業で学ぶことができます。開発した商品を実際に、校外で販売する実習も行います。

POINT
02

資格取得

系列学習では、多くの資格取得のチャンスがあります。資格取得は、学びの達成感を味わうことができます。更に、目に見える知識・技術の証明となり、生涯に渡る自分自身の財産ともなります。

POINT
03

多様な進路

専門科目の学習を通じて4年生大学・短大・専門学校・就職と幅広い進路を選択することが可能です。また、地域との協働学習において、職業人としてのスキルを身に付けることができます。

取得可能な 検定試験

- 日商簿記検定2・3級
- 全商簿記検定1～3級
- 全商情報処理検定1～3級
- 全商ビジネス文書実務検定1～3級
- 全商珠算・電卓実務検定1～3級
- 全商商業経済検定1～3級
- ITパスポート

総合情報ビジネス系列のカリキュラムモデル

単位数	7	2	3	4	5	6	7	8	9	10	11	12	13	14	15	16	17	18	19	20	21	22	23	24	25	26	27	28	29	30
2 年次	現代文B	数学II	生物基礎	体育	保健	ベーシックイングリッシュ	家庭総合	簿記	情報処理	ビジネス基礎	自由選択	簿記	総探	LHR																

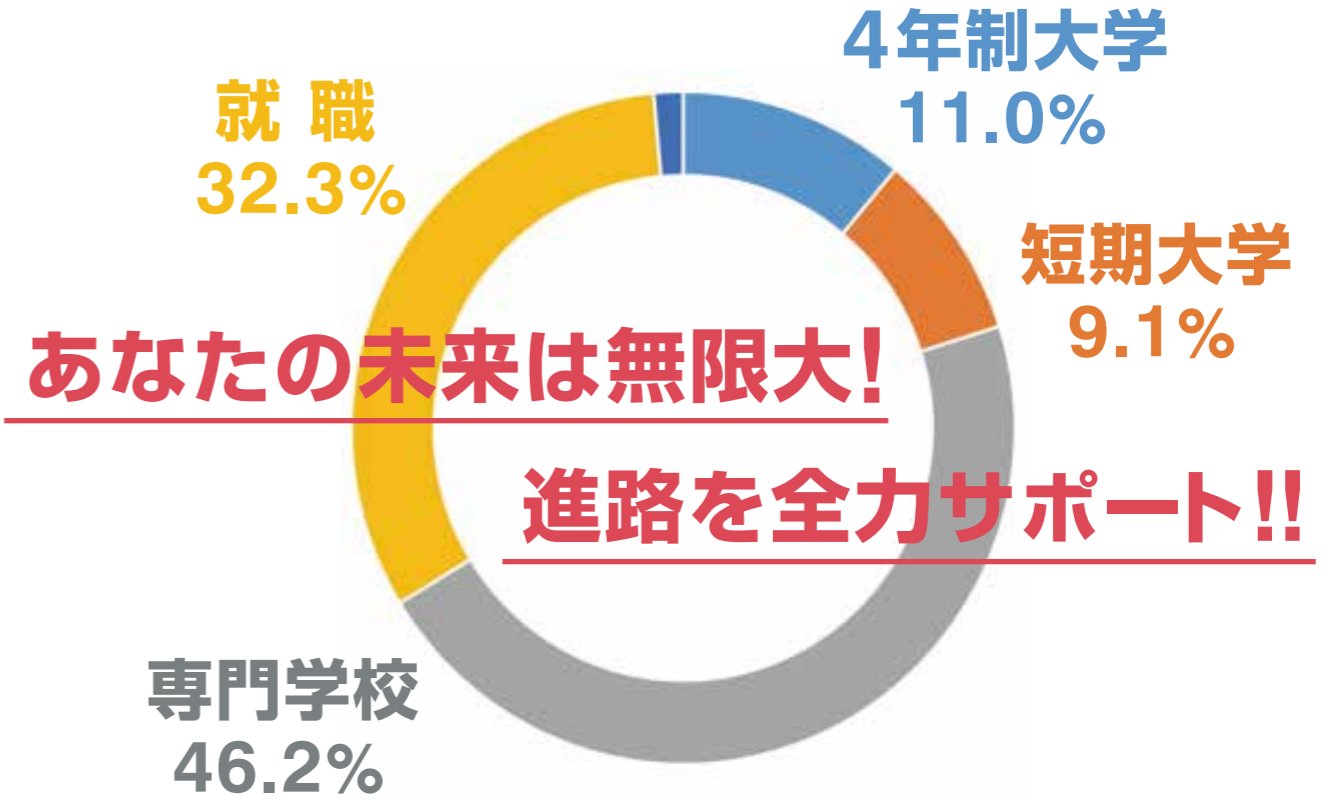
※普通科目が14単位

単位数	7	2	3	4	5	6	7	8	9	10	11	12	13	14	15	16	17	18	19	20	21	22	23	24	25	26	27	28	29	30
3 年次	現代文B	現代社会	体育	英語表現I	財務会計	ビジネス情報	ビジネス経済	広告と販売促進	電子商取引	IT講座	自由選択	地域と観光	課題研究	総探	LHR															

※普通科目が8単位

総合学科の進路

総合学科だから広がる進路！



	4年制大学・短期大学	専門学校	就職
生物資源	明治大学 農学部 / 酪農学園大学 農食環境学群 / 東京農業大学 農学部 / 杏林大学 外国語学部 / 日本大学 経済学部 / 山梨学院大学 法学部 / 大月短期大学 経済学科 / 山梨学院短期大学 保育科 / 城西短期大学 ビジネス総合科	山梨県立農業大学校 / 山梨県立産業技術短期大学校 / 山梨秀峰調理専門学校 / 山梨県歯科衛生専門学校 / 山梨県美容専門学校 / JFTD学園日本フラワーカレッジ / エコール辻大阪 / 資生堂美容技術専門学校 / 大原簿記情報専門学校	山梨県警 / 北杜市役所 / ちぼりアンナ(株) / ヤマザキ製パン(株) / シャトレーゼ(株) / 三井農林(株) 須玉工場 / 熊本県果実農業協同組合 / セラヴィリゾート泉郷(株) / GU(株)
環境工学	山梨学院大学 法学部 日本文化大学 法学部	山梨県立農業大学校 / 職藝学院 / 中央工学校 / 日本工学院八王子専門学校 / 帝京山梨看護専門学校 / 岐阜県立森林アカデミー / 京都府立林業大学校 / サンテクノカレッジ / トヨタ東京自動車大学校	山梨県庁 / 佐久広域連合消防本部 / 富士島建設株式会社 / 山梨住宅工業株式会社 / 羽黒工業株式会社 / 株式会社内藤ハウス / 株式会社オキサイド / 株式会社キッツ / 風間工業株式会社
福祉ライフデザイン	帝京科学大学 医療科学部 / 健康科学大学 福祉心理学科 / 山梨学院大学 スポーツ科学部 / 桜美林大学 健康福祉学部 / 山梨学院短期大学 保育科 / 山梨学院短期大学 食物栄養科 / 帝京学園短期大学 保育科 / 松本短期大学 幼児保育学科 / 洗足こども短期大学	帝京福祉専門学校 介護福祉科 / 優和福祉専門学校 / 甲府看護専門学校 / 帝京山梨看護専門学校 / 山梨県歯科衛生専門学校 / 呉竹鍼灸柔整専門学校 / 町田調理師専門学校 / 横浜カレッジファッションライフデザイン学科 / 信州上田医療センター附属看護専門学校	特別養護老人ホームみのる荘 / 社会福祉法人信和会 穴山の杜・里 / (株)セラヴィリゾート泉郷 清里高原ホテル / 熊本県果実農業協同組合 白州工場 / 山梨銘醸株式会社 清酒七賢 / 株式会社オリエンタルフーズ / 株式会社サン・フーズ / 株式会社ホテルふじ / 山梨住宅工業株式会社
総合情報ビジネス	専修大学 商学部 / 駒澤大学 経営学部 / 東京経済大学 経営学部 / 常葉大学 経営学部 / 高千穂大学 商学部 / 山梨学院大学 法学部 / 健康科学大学 健康科学部 / 鎌倉女子大学 教育学部 / 大月短期大学 経済科	山梨県立産業技術短期大学校 / 甲府商科専門学校 / サンテクノカレッジ / 大原簿記情報ビジネス医療福祉保育専門学校 / エブソ情報科学専門学校 / 日本工学院八王子専門学校 / 甲府医療秘書学院 / 日本外国語専門学校 / 共立高等看護学院	市役所(北杜市・甲斐市) / 日本郵便株式会社 南関東支社 / 株式会社サンニチ印刷 オペレーター / 株式会社オキサイド検査及び事務 / 株式会社キッツ 長坂工場 総合職 / ユイットラボラトリーズ 事務・製造 / 熊本県果実農業協同組合 事務 / 株式会社セラヴィリゾート泉郷 事務 / 株式会社ちぼり 蒔崎製造

【順不同】

夢へとつながる3年間。幅広い進路実現に完全対応。

あなたを導く 進路行事

大学、短期大学、専門学校への進学、あるいは就職に向けて、一人ひとりに寄り添って熱心に指導します。社会を見据えて、あなたに適した進路実現を支援します。

土曜講座・課外講座

土曜日の午前を「学びの時間」として、校内講師による土曜講座を開講します。
また、長期休業中に課外講座をおこないます。

進路ガイダンス

大学、専門学校、就職などの分野に分かれて、各学年で年間2回実施されます。
また、ロングホームルームなどの時間で進路学習を深め、二者懇談や三者懇談などを通して進路希望を固めていきます。

就職指導

2年生の秋から週2回の本格的な就職指導が始まり、就職内定までおこなわれます。インターンシップ、企業見学、就職模擬面接、マナー講座などがおこなわれます。

小論文・面接指導

小論文指導や面接指導は全校体制で臨み、進路決定まで指導します。普通科、総合学科両学科の生徒に対して、普通教科・専門教科の教員による専門的な指導をしています。生徒の進路希望先に応じて、最適な指導者を配置します。

2020年度から大学入試が大きく変わります。
本校ではClassiを活用した学習履歴(ポートフォリオ)の蓄積など、すでに準備が進んでいます。



SCHOOL EVENTS

年間行事

4 APRIL	<ul style="list-style-type: none"> 入学式 新入生オリエンテーション 部紹介 生徒紹介 		
5 MAY	<ul style="list-style-type: none"> 高校総体 田植え 教養公演 北社大運動会 定期試験 		
6 JUNE	<ul style="list-style-type: none"> 進路ガイダンス(3年) 北嶺祭 普通科進路説明会(1年) オープンスクール 		
7 JULY	<ul style="list-style-type: none"> 三者懇談 進路ガイダンス(2年) 宿泊学習会 野球応援 夏季課外 		
8 AUGUST	<ul style="list-style-type: none"> 全国高等学校総合体育大会 全国高等学校総合文化祭 夏季課外 進路ガイダンス(1年) 		
9 SEPTEMBER	<ul style="list-style-type: none"> 定期試験 前期終了 		
10 OCTOBER	<ul style="list-style-type: none"> 後期開始 フェスタ杜のきらめき(収穫祭) 新人大会 理数コース校外学習 		
11 NOVEMBER	<ul style="list-style-type: none"> 強歩大会 修学旅行 芸文祭 進路ガイダンス(1年) 		
12 DECEMBER	<ul style="list-style-type: none"> 進路ガイダンス(2年) 定期試験 冬季課外 		
1 JANUARY	<ul style="list-style-type: none"> 冬季課外 三者懇談 センター試験 職場見学(2年) 		
2 FEBRUARY	<ul style="list-style-type: none"> 定期試験 		
3 MARCH	<ul style="list-style-type: none"> 卒業式 生徒総会 春季特別授業 球技大会 登校学習会 		



















クラブ活動 CLUB ACTIVITIES

充実した部活動。一人一人が輝いた高校生活を送っています。



その他 | 〈学校農業クラブ〉日本学校農業クラブ全国大会 優秀賞 | 〈赤十字〉〈学校家庭クラブ〉



北杜高校について



大正5年に「北巨摩郡立農学校」として開校され、大正11年「県立峡北農学校」と改称した後、峡北高校、峡北農業高校、須玉商業高校3校に分離して発展してきましたが、平成13年4月3校が統合し、21世紀にふさわしい新しいタイプの高校としてスタートしました。

校名には、長い歴史と伝統のある自然豊かな峡北の地に、大いなる希望と強い志を抱いた若者が集い、互いに切磋琢磨して、文武に活発な学びの「杜」を築いて欲しい、世界に向かって羽ばたいて欲しいとの願いを込めています。

なお、「杜」は「と」または「もり」と読み、山野に自生するバラ科の果樹「やまなし」の意味と、樹木に囲まれた厳かな場所という意味があります。また、校訓は「古教創真」となりました。



山梨県立北杜高等学校

お問い合わせ先

〒408-0023

山梨県北杜市長坂町渋沢1007-19

☎ 0551-20-4025 ☎ 0551-32-3194

URL:<http://www.hokutoh.kai.ed.jp>

e-mail:hokuto-k@pref.yamanashi.lg.jp

