

2024年
第35回

須玉

甲斐源氏祭り

チャレンジ
クライミング

20th
ANNIVERSARY



甲武信
ユネスコエコパーク

令和6年

10/20 SUN

10:00~15:30

会場 須玉ふれあい館広場

ガラポン抽選会

屋台村も登場!

●おもてなし武将隊・鎧、井楼の展示

●北杜祭友会

●北杜高校ギター部

●須玉甲斐源氏太鼓保存会

●(友好都市・西東京市より)

●ノーザンシックス・ビッグバンド

●バンドU5

●アコースティックバンドGAHO

●スポーツ協会須玉支部民踊部

●須玉中学校吹奏楽部

●須玉保育園・南部こども園

●祭友会ジュニアバンド

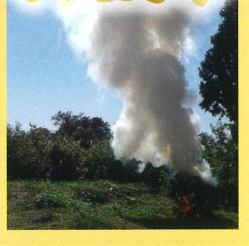
●須玉保育園・南部こども園

同時開催

先着20名

甲斐源氏
ウォーク

御朱印
御城印



8:40集合

9:00~(約2時間)

若神子城(須玉ふるさと公園)では狼煙リレーが見られます。

お寺、神社、史跡など甲斐源氏ゆかりの地をまわります。
※お申込みは、10/11(日)までに 須玉総合支所0551-42-1113まで
※天候等により、コースを変更する場合があります。

姉妹都市柿崎区から
新鮮なお魚の販売もあります。

鎧の会



主催 須玉甲斐源氏祭り実行委員会

電話 0551-42-1113 (北杜市役所須玉総合支所)